

แผนที่โมโตโตะโอตารุ

แผนที่ตอนกลาง

รถจักรยานให้เช่า

- ศูนย์บริการซ่อมรถจักรยาน
- ปั๊มน้ำมัน
- ที่ทำการไปรษณีย์
- ที่จอดรถ
- ปั๊มน้ำร้อน
- ห้องน้ำ
- ห้องสุขา/ห้องส้วมสำหรับผู้ใช้เก้าอี้รถเข็น
- โรงพยาบาล
- ศาลเจ้า
- จุดชาร์จไฟสำหรับรถยนต์ไฟฟ้า
- ที่พิัก
- กิน
- ซื้อ
- เดินทาง
- ดู
- เล่น
- พัก



จุดให้บริการสมัครบัตร

จุดที่มีสัญลักษณ์นี้ "สมัครบัตร" คุณจะสามารถสมัครบัตรได้ทันที!

มีรับ "โอโมเตะนาชิคะสะ" ให้ใช้ฟรี!

เมื่อใช้เสร็จแล้วนำไปคืนที่จุดคืนและแถมด้วยนะ

โอตารุในรูปที่ปกคตินี้เป็นของใหม่? สนุกสนานในโอตารุอย่างเต็มที่เลยนะ! จากโอตารุฉบับนี้

จุดไม่มีจุดคืน

ศูนย์บริการซ่อมรถจักรยานในเมือง (คาเนงาฮาชิ / อาซากะยามะ / สาขาโอตารุ / สาขาอิม่าจิ) สาขา JR มินามิโอตารุ ร้านคาเฟ่โอตารุโมจิ-คัน ร้าน LEAO สาขาหลัก LEAOPATHOS ขึ้นๆ

ชื่อสถานที่	ตำแหน่ง	ที่อยู่	โทร (+81-134)	เวลาทำการ	วันหยุด	ค่าเช่า (บุคคลทั่วไป)
ที่พิศนศิลป์ประจำเมืองโอตารุ	H-11	1-9-5 ฮิโรโน	34-0035	9:30~17:00	วันหยุด (วันจันทร์ถึงวันพฤหัสบดี)	300 เยน (ยกเว้นเทศกาลพิเศษ)
ที่พิศนศิลป์ประจำเมืองโอตารุ	H-11	1-9-5 ฮิโรโน	32-2388	9:30~17:00	วันหยุด (วันจันทร์ถึงวันพฤหัสบดี)	300 เยน (ยกเว้นเทศกาลพิเศษ)
ที่พิศนศิลป์โอตารุ	G-9	1-3-6 เทยะ	33-2523	9:30~17:00	วันหยุด (วันจันทร์ถึงวันพฤหัสบดี)	ผู้ใหญ่ 400 เยน / เด็ก 300 เยน
ที่พิศนศิลป์โอตารุ (ส่วนเสริม)	G-11	2-1-20 ฮิโรโน	22-1258	9:30~17:00	วันจันทร์	300 เยน
ธนาคารแห่งประเทศญี่ปุ่นสาขาโอตารุ (ที่พิศนศิลป์โอตารุ)	H-11	1-11-16 ฮิโรโน	21-1111	9:30~17:00 (วันจันทร์ถึงวันศุกร์) 9:00~16:30 (วันเสาร์) 9:00~16:00 (วันอาทิตย์)	วันหยุด	ฟรี
บริษัทวิทยุเชิงเทคนิควิทยาโอตารุ	G-9	3-7-8 ฮิโรโน	22-3316	9:30~17:00	วันหยุด (วันจันทร์ถึงวันพฤหัสบดี)	300 เยน

สถานี JR โอตารุ

โทร +81-(0)134-22-0771

ศูนย์บริการซ่อมรถจักรยานที่สถานีโอตารุ โทร.0134-29-1333

เดินจากที่ไปคดลองโอตารุใช้เวลา 10 นาที!

มีรถ "โอโมเตะนาชิคะสะ" รังจากขับไปฟรี!

- บริษัทโอตารุ โอโมเตะนาชิคะสะ โทร +81-(0)134-25-3333
- บริษัท JR สดักโอโมเตะนาชิคะสะ โทร +81-(0)134-22-5570

โอตารุ และถนนคาเคอิมาจิโดริ

ผู้โดยสารสามารถขึ้นหรือลงรถได้ที่ป้ายรถเมล์ในบางสถานที่ที่คดลองโอตารุ เช่น คดลองโอตารุ

ค่าโดยสาร (ต่อเที่ยว) ผู้ใหญ่ 220 เยน เด็ก 110 เยน
ค่าโดยสารรถประจำเมืองโอตารุประเภทหนึ่งวัน ผู้ใหญ่ 750 เยน เด็ก 380 เยน
ค่าโดยสารสามารถขึ้นหรือลงรถได้ที่ป้ายรถเมล์และรถโดยสารที่วิ่งรอบเมืองโอตารุได้ไม่จำกัดจำนวนเที่ยวในวันหนึ่งวัน (ยกเว้นในวันอาทิตย์และวันหยุด)

สามารถใช้บัตร IC เช่น SAPICA, Kitaca และ Suica ได้

รถโดยสารเที่ยวรอบเมืองโอตารุ

- ในช่วง 9:40 - 18:10 จะออกจากสถานีโอตารุทุก 30 นาที (สายที่คดลองโอตารุ/สายที่คดลองโอตารุ/สายที่คดลองโอตารุ/สายที่คดลองโอตารุ)
- ในช่วง 9:00 - 18:00 จะออกทุก 20 นาที (สายที่คดลองโอตารุ/สายที่คดลองโอตารุ/สายที่คดลองโอตารุ/สายที่คดลองโอตารุ)
- ในช่วง 9:00 - 18:00 จะออกทุก 60 นาที (สายที่คดลองโอตารุ/สายที่คดลองโอตารุ/สายที่คดลองโอตารุ/สายที่คดลองโอตารุ)

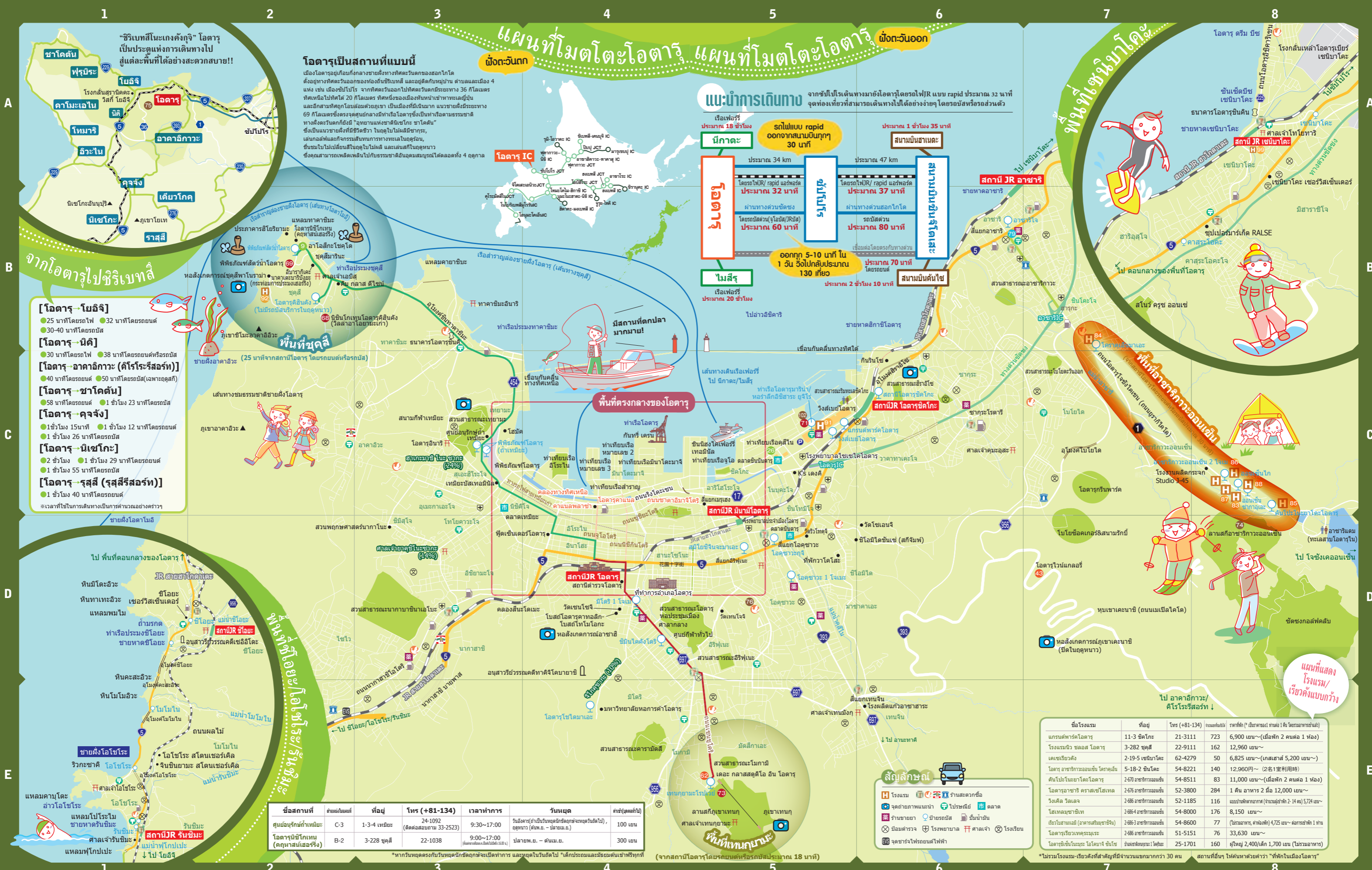
(ติดต่อ) โทรสารรถโดยสารนอกสถานีโอตารุ โทร +81-(0)134-25-3333

ข้อมูลเรือเฟอร์รี่

ชินนิฮอนโดเฟอร์รี่ โทร +81-(0)134-22-6191

- นิกาคะ ⇄ โอตารุ (ออกจากโอตารุ → นิกาคะ) อังคาร/พุธ/พฤหัสบดี/ศุกร์/เสาร์ 10:30~16:00 วันถัดไป อาทิตย์ 19:30~15:30 วันถัดไป
- นิกาคะ ⇄ โอตารุ ทุกวันจันทร์ถึงวันศุกร์ 10:30~14:30 วันถัดไป
- โอตารุ ⇄ โอตารุ (โอตารุ → โอตารุ) ทุกวัน 23:30~21:15 วันถัดไป (โอตารุ → โอตารุ) ทุกวัน 00:30~20:45

1 ร้านซูจิยามาฮุม วาราคู G-12	12 โอตารุเบียร์ โอตารุโซเค No.1 G-11	22 นิคะ บาร์ ริคะ G-11	32 โอตารุ คาเนล เทยอนิมัล G-11	44 สดักโอโมเตะนาชิคะสะ ไวนเซ็นเตอร์ G-11	54 ที่พิศนศิลป์ประจำเมืองโอตารุ G-12	64 ร้านคาเฟ่โอตารุ G-11	74 โอตารุ คาเนล เทยอนิมัล G-11	84 โอตารุ คาเนล เทยอนิมัล G-11	94 โอตารุ คาเนล เทยอนิมัล G-11	104 โอตารุ คาเนล เทยอนิมัล G-11	114 โอตารุ คาเนล เทยอนิมัล G-11	124 โอตารุ คาเนล เทยอนิมัล G-11	134 โอตารุ คาเนล เทยอนิมัล G-11	144 โอตารุ คาเนล เทยอนิมัล G-11
2 โอตารุมาสะซูชิ สาขาหลัก H-12	13 ร้านทานาโมตาคูชิ สาขาโอตารุ G-11	23 ชาวซาคิซึกิ โดเซนโซโคโด H-11	33 จิชิริยะ มิโนะยะ G-12	45 โอตารุ รุโรโดโม H-12	65 ร้านคาเฟ่โอตารุ G-11	75 โอตารุ คาเนล เทยอนิมัล G-11	85 โอตารุ คาเนล เทยอนิมัล G-11	95 โอตารุ คาเนล เทยอนิมัล G-11	105 โอตารุ คาเนล เทยอนิมัล G-11	115 โอตารุ คาเนล เทยอนิมัล G-11	125 โอตารุ คาเนล เทยอนิมัล G-11	135 โอตารุ คาเนล เทยอนิมัล G-11	145 โอตารุ คาเนล เทยอนิมัล G-11	155 โอตารุ คาเนล เทยอนิมัล G-11
3 โอตารุมาสะซูชิ เซนฮัน G-11	14 โอตารุคาเคอิมาจิโดริ G-12	24 อามาโด สาขาหลัก G-12	34 ร้านคาเฟ่โอตารุ G-11	46 โอตารุ คาเนล เทยอนิมัล G-11	66 โอตารุ คาเนล เทยอนิมัล G-11	76 โอตารุ คาเนล เทยอนิมัล G-11	86 โอตารุ คาเนล เทยอนิมัล G-11	96 โอตารุ คาเนล เทยอนิมัล G-11	106 โอตารุ คาเนล เทยอนิมัล G-11	116 โอตารุ คาเนล เทยอนิมัล G-11	126 โอตารุ คาเนล เทยอนิมัล G-11	136 โอตารุ คาเนล เทยอนิมัล G-11	146 โอตารุ คาเนล เทยอนิมัล G-11	156 โอตารุ คาเนล เทยอนิมัล G-11
4 ซูชิโดโดริยะ คิคะฮาระ G-11	15 โอตารุคิคะอิเนะริยะ สาขา No.5 G-13	25 อามาโด สาขาโอตารุ G-11	35 โอตารุ คาเนล เทยอนิมัล G-11	47 โอตารุ คาเนล เทยอนิมัล G-11	67 โอตารุ คาเนล เทยอนิมัล G-11	77 โอตารุ คาเนล เทยอนิมัล G-11	87 โอตารุ คาเนล เทยอนิมัล G-11	97 โอตารุ คาเนล เทยอนิมัล G-11	107 โอตารุ คาเนล เทยอนิมัล G-11	117 โอตารุ คาเนล เทยอนิมัล G-11	127 โอตารุ คาเนล เทยอนิมัล G-11	137 โอตารุ คาเนล เทยอนิมัล G-11	147 โอตารุ คาเนล เทยอนิมัล G-11	157 โอตารุ คาเนล เทยอนิมัล G-11
5 ซังคาเคเท H-10	16 ร้านอาหารจีน Hao (หัว) G-11	26 โอตารุคาเคอิมาจิโดริ G-11	36 โอตารุ คาเนล เทยอนิมัล G-11	49 โอตารุ คาเนล เทยอนิมัล G-11	69 โอตารุ คาเนล เทยอนิมัล G-11	79 โอตารุ คาเนล เทยอนิมัล G-11	89 โอตารุ คาเนล เทยอนิมัล G-11	99 โอตารุ คาเนล เทยอนิมัล G-11	109 โอตารุ คาเนล เทยอนิมัล G-11	119 โอตารุ คาเนล เทยอนิมัล G-11	129 โอตารุ คาเนล เทยอนิมัล G-11	139 โอตารุ คาเนล เทยอนิมัล G-11	149 โอตารุ คาเนล เทยอนิมัล G-11	159 โอตารุ คาเนล เทยอนิมัล G-11
6 โอตารุคาเคอิมาจิโดริ G-12	17 ร้านทานัง "เมมยะ" H-11	27 โอตารุคาเคอิมาจิโดริ G-11	37 โอตารุ คาเนล เทยอนิมัล G-11	51 โอตารุ คาเนล เทยอนิมัล G-11	71 โอตารุ คาเนล เทยอนิมัล G-11	81 โอตารุ คาเนล เทยอนิมัล G-11	91 โอตารุ คาเนล เทยอนิมัล G-11	101 โอตารุ คาเนล เทยอนิมัล G-11	111 โอตารุ คาเนล เทยอนิมัล G-11	121 โอตารุ คาเนล เทยอนิมัล G-11	131 โอตารุ คาเนล เทยอนิมัล G-11	141 โอตารุ คาเนล เทยอนิมัล G-11	151 โอตารุ คาเนล เทยอนิมัล G-11	161 โอตารุ คาเนล เทยอนิมัล G-11
7 โอตารุคาเคอิมาจิโดริ G-12	18 ร้านอาหารหัง Mangiare TAKINAMI G-11	28 ชาว โอโมเตะนาชิคะสะ G-12	38 โอตารุ คาเนล เทยอนิมัล G-11	53 โอตารุ คาเนล เทยอนิมัล G-11	73 โอตารุ คาเนล เทยอนิมัล G-11	83 โอตารุ คาเนล เทยอนิมัล G-11	93 โอตารุ คาเนล เทยอนิมัล G-11	103 โอตารุ คาเนล เทยอนิมัล G-11	113 โอตารุ คาเนล เทยอนิมัล G-11	123 โอตารุ คาเนล เทยอนิมัล G-11	133 โอตารุ คาเนล เทยอนิมัล G-11	143 โอตารุ คาเนล เทยอนิมัล G-11	153 โอตารุ คาเนล เทยอนิมัล G-11	163 โอตารุ คาเนล เทยอนิมัล G-11
8 โอตารุ คาเคอิมาจิโดริ H-11	19 ร้าน Osteria Il Piatto Nuovo H-12	29 โอตารุคาเคอิมาจิโดริ G-11	39 โอตารุ คาเนล เทยอนิมัล G-11	54 โอตารุ คาเนล เทยอนิมัล G-11	74 โอตารุ คาเนล เทยอนิมัล G-11	84 โอตารุ คาเนล เทยอนิมัล G-11	94 โอตารุ คาเนล เทยอนิมัล G-11	104 โอตารุ คาเนล เทยอนิมัล G-11	114 โอตารุ คาเนล เทยอนิมัล G-11	124 โอตารุ คาเนล เทยอนิมัล G-11	134 โอตารุ คาเนล เทยอนิมัล G-11	144 โอตารุ คาเนล เทยอนิมัล G-11	154 โอตารุ คาเนล เทยอนิมัล G-11	164 โอตารุ คาเนล เทยอนิมัล G-11
9 โอตารุ คาเคอิมาจิโดริ G-12	20 ร้าน โอตารุคาเคอิมาจิโดริ H-11	30 โอตารุคาเคอิมาจิโดริ G-10	40 โอตารุ คาเนล เทยอนิมัล G-11	55 โอตารุ คาเนล เทยอนิมัล G-11	75 โอตารุ คาเนล เทยอนิมัล G-11	85 โอตารุ คาเนล เทยอนิมัล G-11	95 โอตารุ คาเนล เทยอนิมัล G-11	105 โอตารุ คาเนล เทยอนิมัล G-11	115 โอตารุ คาเนล เทยอนิมัล G-11	125 โอตารุ คาเนล เทยอนิมัล G-11	135 โอตารุ คาเนล เทยอนิมัล G-11	145 โอตารุ คาเนล เทยอนิมัล G-11	155 โอตารุ คาเนล เทยอนิมัล G-11	165 โอตารุ คาเนล เทยอนิมัล G-11
10 โอตารุ คาเคอิมาจิโดริ H-12	21 ร้าน โอตารุคาเคอิมาจิโดริ H-11	31 โอตารุคาเคอิมาจิโดริ H-11	41 โอตารุ คาเนล เทยอนิมัล G-11	56 โอตารุ คาเนล เทยอนิมัล G-11	76 โอตารุ คาเนล เทยอนิมัล G-11	86 โอตารุ คาเนล เทยอนิมัล G-11	96 โอตารุ คาเนล เทยอนิมัล G-11	106 โอตารุ คาเนล เทยอนิมัล G-11	116 โอตารุ คาเนล เทยอนิมัล G-11	126 โอตารุ คาเนล เทยอนิมัล G-11	136 โอตารุ คาเนล เทยอนิมัล G-11	146 โอตารุ คาเนล เทยอนิมัล G-11	156 โอตารุ คาเนล เทยอนิมัล G-11	166 โอตารุ คาเนล เทยอนิมัล G-11



ชื่อสถานที่	ตำแหน่ง	ที่อยู่	โทร (+81-134)	เวลาทำการ	วันหยุด	ค่าเช่า (ต่อสัปดาห์)
ศูนย์อนุรักษ์น้ำทะเล	C-3	1-3-4 เหมะ	24-1092 (ติดต่อสอบถาม 33-2523)	9:30~17:00	วันอังคาร (ถ้าเป็นวันหยุดถัดจากจะหยุดวันถัดไป), อุดหนุน (ส.พ.ช. - ป้ายแดง.ส.)	100 เยน
โอตารุชิชิโกะ (ลูกทูนะฮะ)	B-2	3-228 ชุกสึ	22-1038	9:00~17:00 (หยุดวันอาทิตย์และวันหยุด)	ปิดอา.พ.ช. - ดัน.ม.ช.	300 เยน

ชื่อโรงแรม	ที่อยู่	โทร (+81-134)	ขนาด (เตียง)	ราคา (1 คืน โดยรวมภาษีแล้ว)
แกรนด์พาร์คโอตารุ	11-3 ชิดโกะ	21-3111	723	6,900 เยน~ (เมื่อพัก 2 คนต่อ 1 ห้อง)
โรงแรมบิว ซอลส โอตารุ	3-282 ชุกสึ	22-9111	162	12,960 เยน~
เคซึเคียว	2-19-5 เซนิมาโตะ	62-4279	50	6,825 เยน~ (เกสเฮาส์ 5,200 เยน~)
โอตารุ อาซากิคาเงะออนเซ็น โคคุเค็น	5-18-2 ชินโตะ	54-8221	140	12,960 เยน~ (2 คน 1 室利用時)
คันโปะ โนะ ยาโตะโอตารุ	2-70 อาซากิคาเงะ	54-8511	83	11,000 เยน~ (เมื่อพัก 2 คนต่อ 1 ห้อง)
โอตารุ อาซากิ คาซึเนะโฮเทล	2-67 อาซากิคาเงะ	52-3800	284	1 คน อาหาร 2 มื้อ 12,000 เยน~
ริงเคิล วิลเลจ	2-88 อาซากิคาเงะ	52-1185	116	แบบพักตากอากาศ (รับผู้เข้าพัก 2-14 คน) 5,724 เยน~
โฮเทลมูซาชิโนะ	2-68-4 อาซากิคาเงะ	54-8000	176	8,150 เยน~
ฮิวริโนะออนเซ็น (อาซากิคาเงะออนเซ็น)	2-66-3 อาซากิคาเงะ	54-8600	77	(ไม่รวมอาหารเช้า) 4,725 เยน~ ค่าเช่าผ้าปูที่นอน
โอตารุริเวนเจอร์ส	2-88 อาซากิคาเงะ	51-5151	76	33,630 เยน~
โอตารุชิชิโกะ ริเวนเจอร์ส	2-88 อาซากิคาเงะ	25-1701	160	ผู้ใหญ่ 2,400/เด็ก 1,700 เยน (ไม่รวมอาหารเช้า)